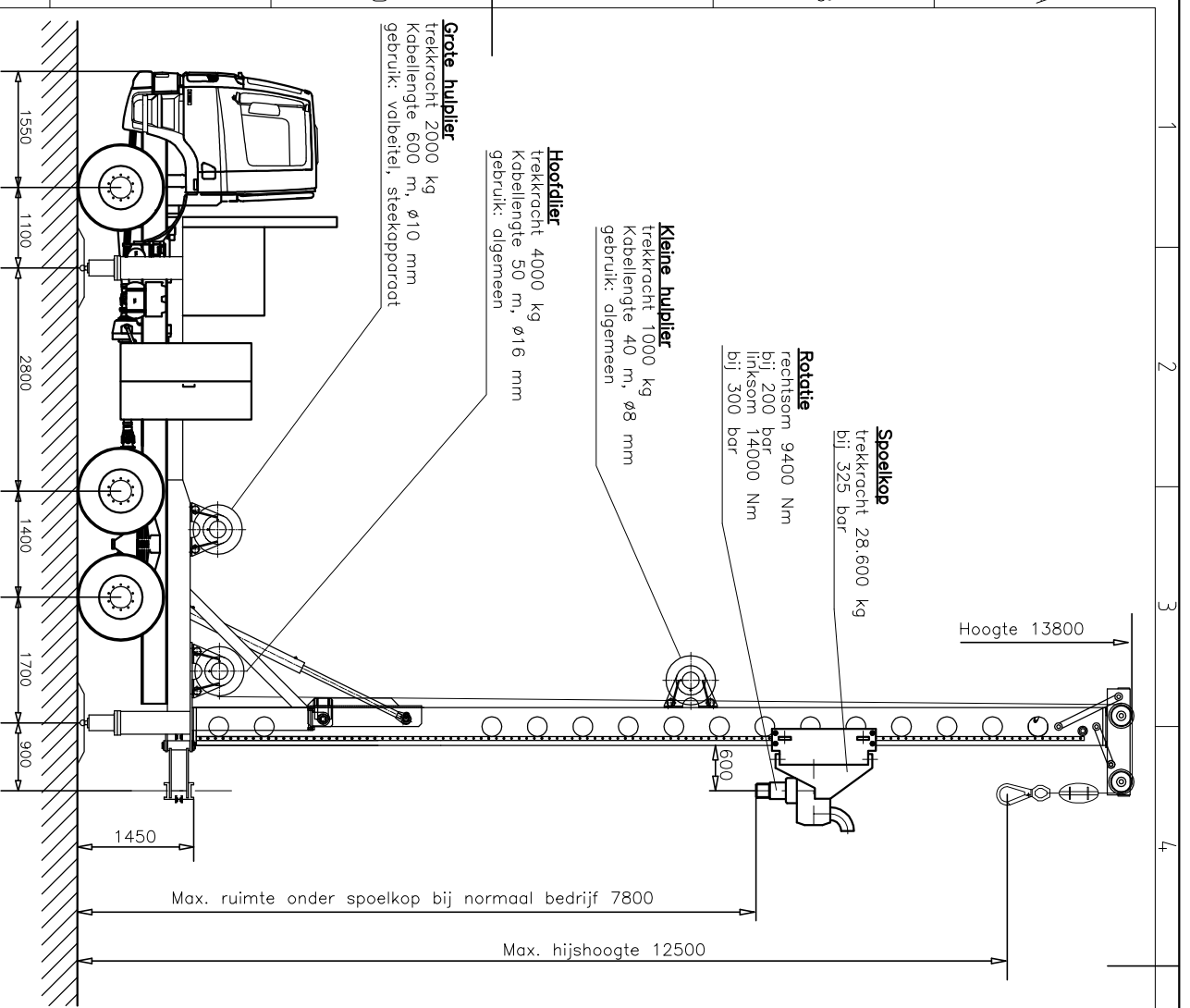
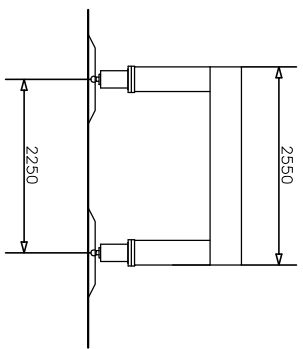


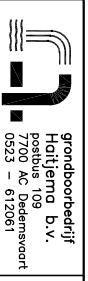
## CAPACITEITS TABEL

**Materialsoort** : Boorinstallatie  
**Merk** : Haitjema  
**Type** : HL 1001  
**Fabrieksnummer** : HH 004  
**Eigenaar** : Haitjema b.v.  
**Bouwjaar** : 1998  
**Asdruk achteras** : 24 ton  
**Asdruk vooras** : 10 ton



- Let op !!
- \* Bediening boorinstallatie alleen door bevoegde personen
  - \* Lees voor gebruik eerst de gebruikershandleiding
  - \* Eerst de installatie waterpasstellen dan de mast verticaal stellen
- Let op goede fundering!

Bedrijfs situatie	Voor		Achter	
	Max. As (kN)	Max. Stempel (kN)	Max. dubbele As (kN)	Max. Stempel (kN)
Rijdend	100		240	
Algestempeld Mast liggend		2x 110		2x 60
Algestempeld Mast verticaal		2x 75		2x 95
Afgestempeld Max. hoeklast (300kN)		2x 55		2x 270



gndboorbedrijf Haitjema b.v. Postbus 109 De Bedernswaart 0523 - 012001	Date	Name	Surface	Scale	Position	Quantity
	02-06-2006	H. Naber		1:100	-	-
Drawn						
Checked						
Standard						
Grondboorbedrijf Haitjema B.V.						
HL1001						

State	Changes	Date	Name	Filename	Page
				KANONICADVIA.GRONDBOORBEDRIJG	- Pg
				HL1001.dwg	