

MULTICAL® 601

Energiemeting


De warmtemeter MULTICAL® 601 werkt als volgt:


Een flowmeter meet de hoeveelheid verwarmingswater (in m³) die door het verwarmingssysteem stroomt.

Twee temperatuurvoelers, gemonteerd in de aanvoer- en retourleiding, meten het verschil tussen de temperatuur van het aangevoerde water en die van het water dat in het warmtenet terugstroomt.

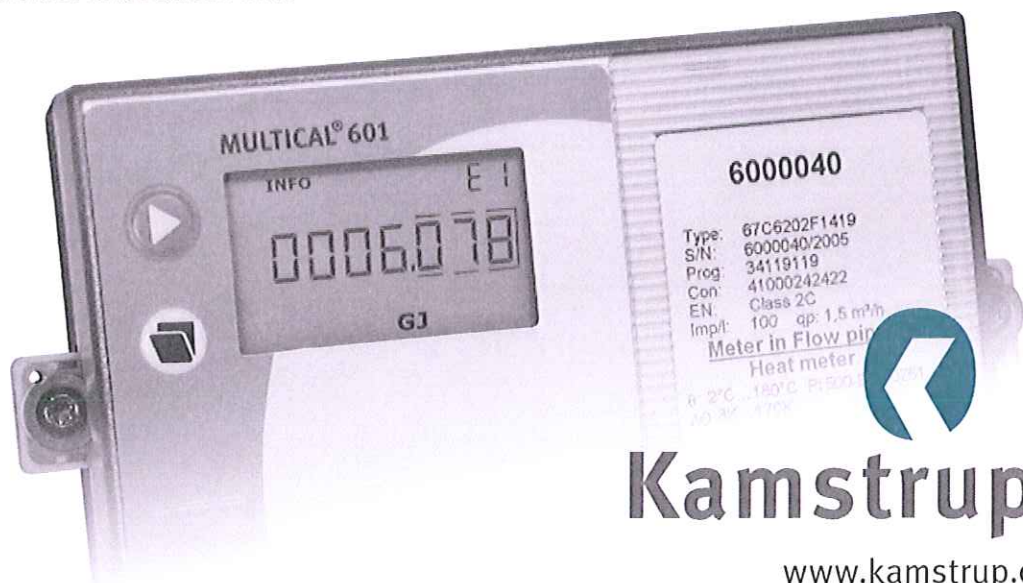
MULTICAL® 601 berekent het warmteverbruik op basis van de hoeveelheid verwarmingswater die door het verwarmingssysteem stroomt en de afkoeling van dit water.

Display uitlezing

Door de bovenste drukknop  in te drukken, verschijnt een volgende uitlezing op het display.

De onderste drukknop  wordt gebruikt om gelogde data (historische waarden) en gemiddelde waarden te tonen in het display.

Ongeveer 4 minuten na de laatste keer dat een drukknop is ingedrukt, keert MULTICAL® 601 automatisch terug naar de display die het warmteverbruik toont.



Kamstrup

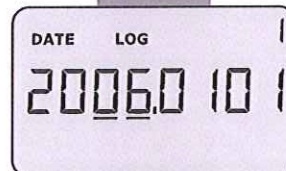
www.kamstrup.com



Warmteverbruik in kWh, MWh of GJ



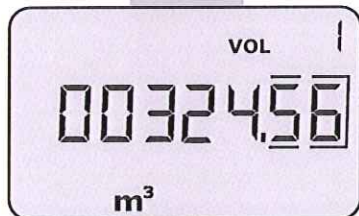
Datum laatste jaarlijkse automatische meterstand logging (logdatum)



Meterstand warmteverbruik op de laatste jaarlijkse logdatum, gevolgd door voorgaande jaarlijkse logdatum
(* gevolgd door voorgaande maandelijkse logdatums)

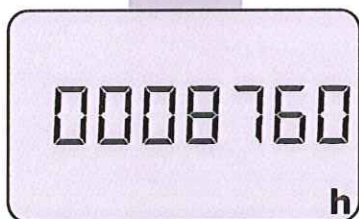


Afgenomen waterhoeveelheid



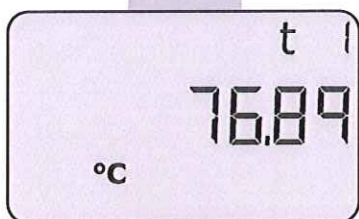
Datum laatste jaarlijkse logdatum

Aantal uren dat de meter in bedrijf is



Meterstand afgenomen waterhoeveelheid op de laatste jaarlijkse logdatum, gevolgd door voorgaande jaarlijkse logdatum
(* gevolgd door voorgaande maandelijkse logdatums)

Temperatuur van het aanvoerwater
(* Druk op om jaar- en maandgemiddeldes uit te lezen)



Temperatuur van het retourwater
(* Druk op om jaar- en maandgemiddeldes uit te lezen)





Verskil tussen aanvo-
er- en retourwater-tem-
peratuur

t 1-2
42.68
k

Waterdoorstroming op
uitleesmoment

(* Druk op  om de
piekwaarde van het huidige
jaar en de historische waarden
van de voorgaande jaren en
maanden uit te lezen

VOL 1
3 16
L/h

Afgenomen vermogen
op uitleesmoment

(* Druk op  om de
piekwaarde van het huidige
jaar en de historische waarden
van de voorgaande jaren en
maanden uit te lezen

14.6
kW

Informatiecode

(Indien er een andere code
verschijnt dan 000, neem dan
contact op met uw installateur
of energieleverancier)

INFO
256



INFO N°
0

Aanduiding van het
aantal op het moment
van uitlezen aanwezige
en gecorrigeerde infor-
matiecodes

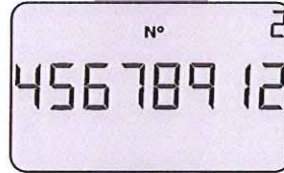
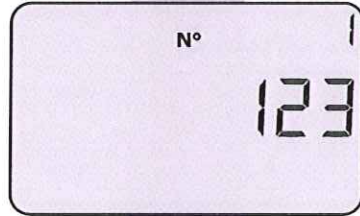
INFO DATE LOG
2006.0 104

Datalogger toont de
datum ...

INFO LOG
5 12

... en de informatiecode
van de 36 laatste wijzi-
gingen

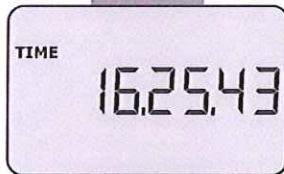
De eerste cijfers van maximaal 8 cijfers van het klantnummer



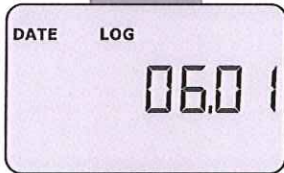
Laatste 8 cijfers van het klantnummer. Het klantnummer in dit voorbeeld is 12345678912



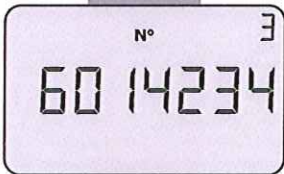
Actuele datum



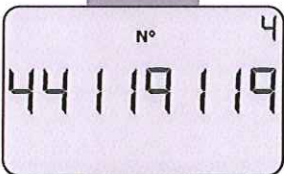
Actuele tijd



De logdatum opeenvolgend getoond: maand en dag. In dit voorbeeld: 1 juni



Serienummer van het warmtemeter-rekenwerk



Programmeercode van het warmtemeter-rekenwerk. In dit voorbeeld: montage in de retourleiding, GJ en 100 imp/l.



Displaytest

Afhankelijk van de programmering kan het mogelijk zijn dat één of meerdere uitlezingen niet getoond worden.

DDD = 413
 (*) DDD = 412